



**Kính gửi: Các Cơ quan Thông tấn – Báo chí
Các Đơn vị hữu quan**

BÁO CÁO BÁN HÀNG VAMA THÁNG 12 NĂM 2020

**Trong Tháng 12/2020, doanh số bán hàng của toàn thị trường đạt 47,865 xe,
tăng 31.6% so với Tháng 11/2020
tăng 45% so với Tháng 12/2019.**

Kính thưa quý vị,

Chúng tôi hân hạnh cung cấp đến quý vị báo cáo bán hàng Tháng 12 năm 2020 của toàn ngành¹ và các thành viên VAMA².

1) Chi tiết kết quả bán hàng Tháng 12:

- Doanh số bán hàng của toàn thị trường đạt 47.865 xe, bao gồm 36.856 xe du lịch; 10.673 xe thương mại và 336 xe chuyên dụng.
- Doanh số xe du lịch tăng 28%; xe thương mại tăng 50% và xe chuyên dụng giảm 30% so với tháng trước
- Sản lượng của xe lắp ráp trong nước đạt 29.382 xe, tăng 25% so với tháng trước và số lượng xe nhập khẩu nguyên chiếc là 18.483 xe, tăng 44% so với tháng trước.

Trong đó, doanh số bán hàng theo chủng loại xe của các thành viên VAMA như sau:

¹ “Số liệu toàn ngành” ở đây được hiểu là số liệu được tổng hợp từ số liệu bán lẻ thực tế của các thành viên VAMA và số liệu nhập khẩu xe nguyên chiếc của các đơn vị không phải là thành viên VAMA trong Tháng 12/2020.

² Bao gồm cả số liệu của Lexus.

| No | Vehicle Type | Sales - Dec 2020 | | | | Sales - YTM 2020 | | | |
|------------|---|------------------|---------------|---------------|----------------|------------------|---------------|---------------|----------------|
| | | North | Central | South | Total | North | Central | South | Total |
| I | Passenger cars (PC) | | | | | | | | |
| 1 | Sedans | 5,682 | 2,272 | 4,736 | 12,690 | 43,919 | 15,222 | 34,764 | 93,905 |
| 2 | Sport utility vehicles (SUV) | 5,150 | 2,297 | 4,962 | 12,409 | 24,734 | 9,112 | 27,034 | 60,880 |
| 3 | Cross-over cars | 1,348 | 670 | 1,428 | 3,446 | 8,863 | 2,340 | 6,665 | 17,868 |
| 4 | Multi-purpose vehicles (MPV) | 1,362 | 685 | 2,507 | 4,554 | 8,594 | 3,956 | 16,010 | 28,560 |
| 5 | Convertible cars | - | - | - | - | - | - | - | - |
| 6 | Hatchback | 859 | 230 | 655 | 1,744 | 5,085 | 787 | 2,968 | 8,840 |
| 7 | Others (please specify) | - | - | - | - | - | - | - | - |
| 8 | Mercedes-Benz's PC subtotal | - | - | - | - | - | - | - | - |
| 9 | Lexus's PC subtotal | 138 | - | 74 | 212 | 818 | - | 626 | 1,444 |
| 10 | Thaco Peugeot's PC subtotal | 479 | 138 | 451 | 1,068 | 1,977 | 553 | 1,881 | 4,411 |
| | Subtotal | 15,018 | 6,292 | 14,813 | 36,123 | 93,990 | 31,970 | 89,948 | 215,968 |
| | In percentage (%) | 41.57% | 17.42% | 41.01% | 100.00% | 43.53% | 14.81% | 41.66% | 100.00% |
| II | Commercial vehicles (CV) | | | | | | | | |
| | Trucks | | | | | | | | |
| 11 | Pick-ups | 1,218 | 661 | 1,219 | 3,098 | 8,117 | 3,920 | 7,660 | 19,697 |
| 12 | Vans | 110 | 2 | 35 | 147 | 874 | 18 | 639 | 1,531 |
| 13 | Small trucks (G.V.M ≤ 5,000 Kg) | 1,123 | 204 | 1,345 | 2,672 | 10,782 | 1,796 | 11,315 | 23,893 |
| 14 | Light trucks (5,000 Kg < G.V.M ≤ 10,000 Kg) | 589 | 164 | 845 | 1,598 | 4,562 | 1,629 | 6,958 | 13,149 |
| 15 | Medium trucks (10,000 Kg < G.V.M ≤ 24,000 Kg) | 107 | - | 106 | 213 | 734 | 22 | 745 | 1,501 |
| 16 | Heavy-duty trucks (24,000 Kg < G.V.M < 45,000 Kg) | - | - | - | - | - | - | - | - |
| 17 | Super heavy trucks (G.V.M ≥ 45,000 Kg) | - | - | - | - | - | - | - | - |
| 18 | Other Trucks | 153 | 47 | 299 | 499 | 981 | 301 | 2,043 | 3,325 |
| 19 | Tractor trucks | - | - | - | - | - | - | - | - |
| 20 | Mercedes-Benz's CV (FUSO) subtotal | - | - | - | - | - | - | - | - |
| | Subtotal | 3,300 | 1,078 | 3,849 | 8,227 | 20,050 | 7,686 | 29,360 | 63,096 |
| | In percentage (%) | 40.11% | 13.10% | 46.78% | 100.00% | 41.29% | 12.18% | 46.53% | 100.00% |
| | Buses | | | | | | | | |
| 21 | Minibuses [(10-16) seats] | 74 | 17 | 144 | 235 | 536 | 91 | 697 | 1,324 |
| 22 | Medium buses / Coaches [(17-30) seats] | - | - | 10 | 10 | 21 | 10 | 69 | 100 |
| 23 | Large buses / Coaches [(31-55) seats] | 64 | 17 | 70 | 151 | 443 | 118 | 486 | 1,047 |
| 24 | Sleeping buses | - | - | - | - | - | - | - | - |
| 25 | City buses of all lengths | 20 | - | - | 20 | 52 | - | - | 65 |
| 26 | Bus rapid transit (BRT) | - | - | - | - | - | - | - | - |
| 27 | Bus chassis (incompletely-built vehicles) | - | - | 60 | 60 | - | - | 296 | 296 |
| | Subtotal | 158 | 34 | 234 | 416 | 1,052 | 219 | 1,252 | 2,536 |
| | In percentage (%) | 37.98% | 8.17% | 53.85% | 100.00% | 41.48% | 8.64% | 49.37% | 100.00% |
| III | Special-Purpose Vehicles | | | | | | | | |
| 28 | Dump trucks | 46 | 27 | 136 | 209 | 770 | 439 | 1,208 | 2,417 |
| 29 | Concrete mixer trucks | - | - | - | - | - | - | - | - |
| 30 | Tanker trucks | - | - | - | - | - | - | - | - |
| 31 | Refrigerator trucks | - | - | - | - | - | - | - | - |
| 32 | Ambulance | - | - | - | - | - | - | - | - |
| 33 | Fire-fighting trucks | - | - | - | - | - | - | 2 | 2 |
| 34 | Garbages | - | - | 3 | 3 | - | 4 | 12 | 16 |
| 35 | Hydraulic crane truck | - | - | - | - | - | - | - | - |
| 36 | Sprinklers (road cleaning trucks) | - | - | - | - | - | - | - | - |
| 37 | Crane trucks | - | - | - | - | - | - | - | - |
| 38 | X-Ray medical vehicles | - | - | - | - | - | - | - | - |
| 39 | Truck-mounted concrete pumps | - | - | - | - | - | - | - | - |
| 40 | Car transport (carrying) truck | - | - | - | - | - | - | 1 | 1 |
| 41 | Hooklift | - | - | - | - | - | - | 4 | 4 |
| 42 | Prisoner transport truck | - | - | - | - | - | - | - | - |
| 43 | Mobile Sewer Jetting Machine (SPV) | - | - | - | - | - | - | - | - |
| 44 | Sewage suction truck (SPV) | - | - | - | - | - | - | - | - |
| 45 | Vacuum tank truck (SPV) | - | - | - | - | - | - | 1 | 1 |
| 46 | Aerial Platform Truck (SPV) | - | - | - | - | - | - | - | - |
| 47 | Stage truck (SPV) | - | - | - | - | - | - | 1 | 1 |
| 48 | Xe chỉ huy chữa cháy (SPV) | - | - | - | - | - | - | - | - |
| 49 | Xe hiến máu lưu động (SPV) | - | - | - | - | - | - | 1 | 1 |
| | Subtotal | 46 | 27 | 139 | 212 | 770 | 443 | 1,230 | 2,443 |
| | In percentage (%) | 21.70% | 12.74% | 65.57% | 100.00% | 31.52% | 18.13% | 50.35% | 100.00% |
| | Grand-total | 18522 | 7431 | 19025 | 44978 | 121862 | 40318 | 121790 | 283983 |
| | In percentage (%) | 41.18% | 16.52% | 42.30% | 100.00% | 42.91% | 14.20% | 42.89% | 100.00% |

- **Doanh số bán hàng trong Tháng 12/2020 của các thành viên VAMA so với tháng trước như sau:**

| | Dec-20 | Dec-19 | Nov-20 | Difference December-20 vs December- | Difference December-20 vs November- |
|-----------------------------|---------------|---------------|---------------|-------------------------------------|-------------------------------------|
| Total* | 44,978 | 31,255 | 34,860 | 44% | 29% |
| 1. Passenger cars (PC) | 36,123 | 24,135 | 28,125 | 50% | 28% |
| 2. Commercial vehicles (CV) | 8,643 | 6,938 | 6,484 | 25% | 33% |
| 2.1 Trucks | 8,227 | 6,253 | 6,229 | 32% | 32% |
| 2.2 Buses | 416 | 685 | 255 | -39% | 63% |
| 3. Special-purpose vehicles | 212 | 182 | 251 | 16% | -16% |
| Bus chassis (khung xe buýt) | 60 | 26 | 60 | 131% | 0% |

*: chưa bao gồm chassis xe buýt

- **Tổng kết quả bán hàng của các thành viên VAMA cho đến hết Tháng 12/2020 theo chủng loại xe như sau:**

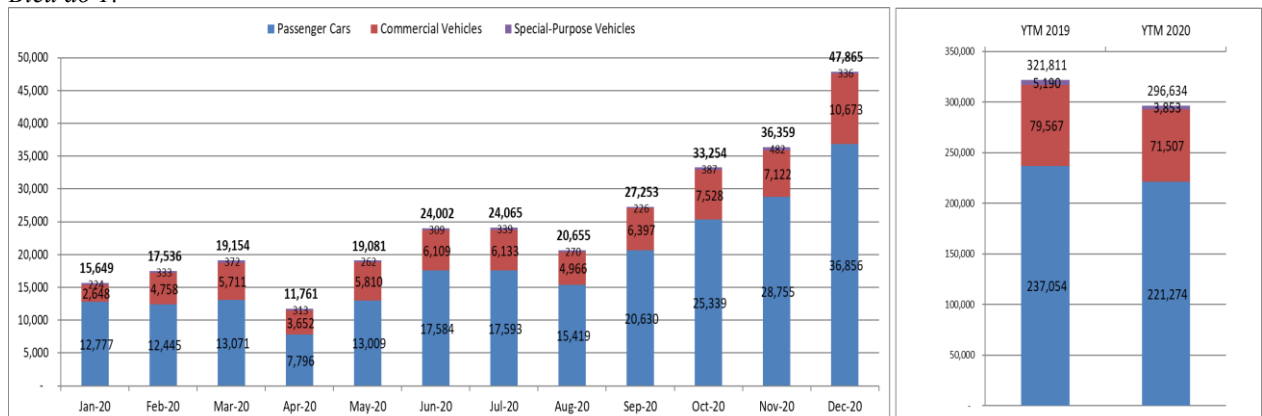
| | YTM 2020 | YTM 2019 | Difference |
|-----------------------------|----------------|----------------|------------|
| Total* | 283,983 | 305,562 | -7% |
| 1. Passenger cars (PC) | 215,908 | 229,539 | -6% |
| 2. Commercial vehicles (CV) | 65,632 | 72,832 | -10% |
| 2.1 Trucks | 63,096 | 64,350 | -2% |
| 2.2 Buses | 2,536 | 8,482 | -70% |
| 3. Special-purpose vehicles | 2,443 | 3,191 | -23% |
| Bus chassis (khung xe buýt) | 296 | 379 | -22% |

*: chưa bao gồm chassis xe buýt

2) **Tổng doanh số bán hàng tính đến hết Tháng 12 năm 2020:**

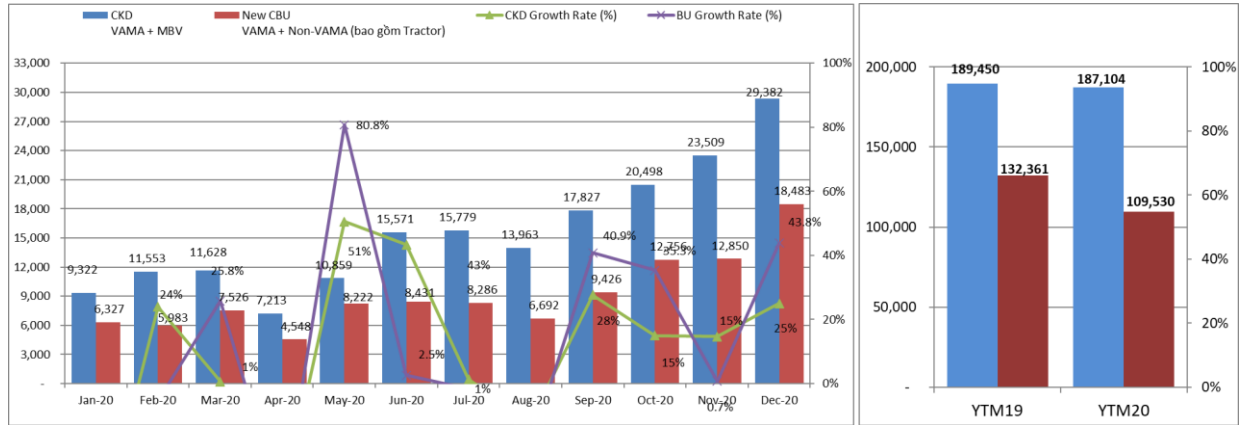
- Tổng doanh số bán hàng của toàn thị trường tính đến hết Tháng 12/2020 giảm 8% so với cùng kỳ năm ngoái.
- Xe ô tô du lịch giảm 7%; xe thương mại giảm 10% và xe chuyên dụng giảm 26% so với cùng kỳ năm ngoái.

Biểu đồ 1:



- Tính đến hết Tháng 12/2020, doanh số bán hàng của xe lắp ráp trong nước giảm 1% trong khi xe nhập khẩu giảm 17% so với cùng kì năm ngoái.

Biểu đồ 2:



Vui lòng xem báo cáo bán hàng đính kèm để biết thêm chi tiết.

Chúng tôi hi vọng rằng những thông tin trên sẽ giúp quý vị hiểu rõ hơn về ngành công nghiệp ô tô ở Việt Nam. Nếu quý vị có bất kỳ câu hỏi liên quan nào, xin liên hệ với chúng tôi về địa chỉ: Email: Adminofficer@vama.org.vn – Tel: 024 6290 7427

Trân trọng kính chào.

VĂN PHÒNG VAMA